

./GC./

white
ruscello

一 四种力量使牙齿美白

弱碱性
去除污渍

◆ 弱碱性使污渍容易去除

由于弱碱性，牙齿表面附着的污渍能容易脱落



Lime粒子[®]
不伤害牙齿

◆ 富含不伤害牙齿且细腻的Lime粒子使污渍脱落

对牙齿柔软且细腻的Lime粒子(清洁剂)配合。高浓度的Lime粒子与牙刷配合，去除污渍



PEG400
药用成分

◆ 由于PEG400使(香烟焦油)脱落

药用成分(聚乙二醇(PEG)400)，使香烟(焦油)溶解去除



氟素
药用成分

◆ 促进氟素进行再矿化

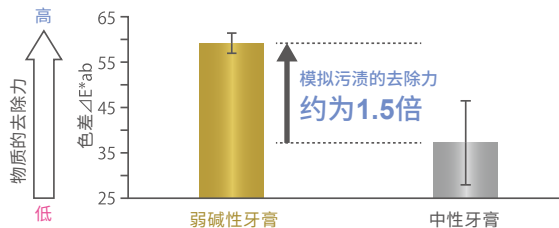
药用成分950ppm的(单氟磷酸钠)，可以预防蛀牙的发生和进行。

为了持续亮白的牙齿



弱碱性

不同的PH值去除疑似物质的比较试验

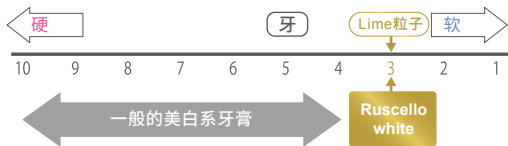


除去着色试验的方法
 1. 利用羟基磷酸灰石模拟着色试验
 2. 使用各牙膏稀释液, 机械牙刷进行试验

试验实施:
株式会社GC研究所

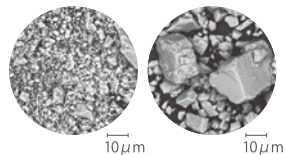
Lime粒子® 清洁剂的硬度和粒子的大小比较

[莫氏硬度来看lime粒子和牙齿硬度的基准]



※(莫氏硬度)硬度表示尺寸。

[清洁粒子比较(X1000)]



Ruscello white 本公司过去牙膏产品

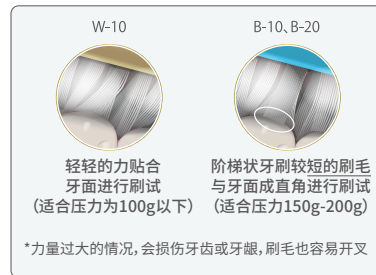
推荐人群

- 想去除牙渍(着色污染)人群
- 牙渍(焦油)沉积人群
- 想维持美白效果人群(美白治疗后, 专业护理后)持续亮白效果牙齿, 展现自信笑容人群



更好的展现效果的使用方法 (美白要点)

1. 为了更好效率的去除污渍推荐使用菱形刷毛的ruscello (W-10)或椭圆形刷毛(B-10)(B-20)的牙刷。
2. 牙膏量满满覆盖住牙刷毛。
3. 牙渍(着色污染)在意部分开始进行刷牙



— 每日刷牙美白体验 —



*图片效果所示不保证实际使用效果。



成分:清洁剂 碳酸钙(lime离子);溶解剂:精制水;湿润剂:浓甘油;药用成分:聚乙烯乙二醇(PEG)400, 单氟磷酸钠(氟素),
甜味剂:木糖醇;**粘结剂:**羟乙基纤维素, 羧甲基纤维素钠;
香味剂:香料(纯薄荷类);**PH调整剂:**磷酸氢二钠, 氢氧化钠;
增稠剂:二氧化硅;防腐剂:苯甲酸。
贩卖名称:若西欧 炫白净色牙膏
RUSCELLO TOOTHPASTE WHITE

< 药用牙膏 >

内容量: 100g

*印刷品缘故色调与现品存在差异

注意事项: 请在牙科医生, 牙科卫生士的指导下使用。如有发疹等异常发生, 请立即停止使用, 并咨询医生。

GC而至齿科(苏州)有限公司

地址: 江苏省苏州市工业园区青丘街127号

电话: 0512-62833083

传真: 0512-62833089

GC而至齿科(苏州)有限公司上海分公司

地址: 上海市长宁区仙霞路137号盛高国际大厦1004号

电话: 021-62090008

电话: 021-62090008



RUSCELLO牙刷W-10

White ruscello的使用方法



污渍去除合适
的菱形毛刷



对牙齿柔软贴合
的形状



珍珠白



珍珠黄

PA109G1903