

# 粘接用树脂水门汀 / 歯科接着用レジンセメント

GC

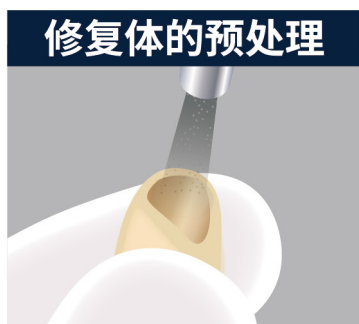


可用于金属、氧化锆、氧化铝、  
复合树脂、玻璃陶瓷（包括瓷贴面）  
修复体粘接的树脂水门汀系统



# 粘接用树脂水门汀使用方法示例

- 使用方法：预处理剂（接着強化プライマー）  
+ 预处理剂（歯科セラミックス用接着材料）



修复体的预处理  
使用氧化铝喷砂处理，然后超声波洗净、干燥。



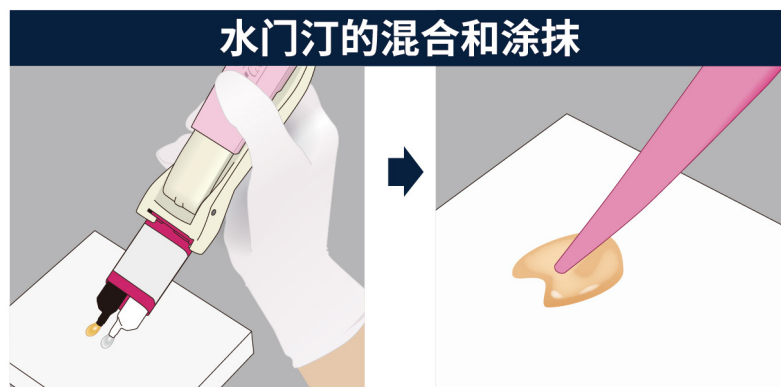
试戴后的处理  
试戴后，用磷酸处理 30 秒，然后水洗、干燥。  
粘接瓷贴面时，一定要用牙科酸蚀材料（例如 GC 酸蚀剂等）处理牙釉质并使用预处理剂（G-CEM ONE ADHESIVE ENHANCING PRIMER）。此外，瓷贴面应使用预处理剂（G-Multi PRIMER 等）进行处理。



预处理剂  
(G-Multi PRIMER)  
将处理剂 (G-Multi PRIMER) 涂抹在修复体的粘接面并干燥。



预处理剂  
(G-CEM ONE ADHESIVE ENHANCING PRIMER)  
反复涂抹 10 秒，然后用气枪充分干燥  
基牙水洗、干燥，使用预处理剂（G-CEM ONE ADHESIVE ENHANCING PRIMER），用小毛刷涂在基牙粘接面，反复涂抹 10 秒，然后气枪充分干燥。

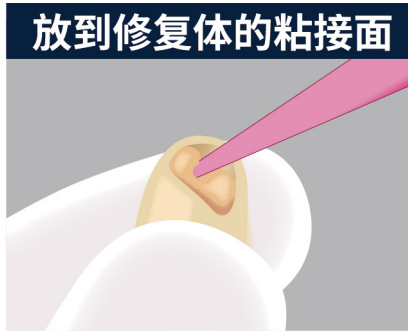


水门汀的混合和涂抹  
使用牙科输送器挤出粘接用树脂水门汀 (G-CEM ONE)

以划圆的方式调拌 10 秒。

# 粘接用树脂水门汀使用方法示例

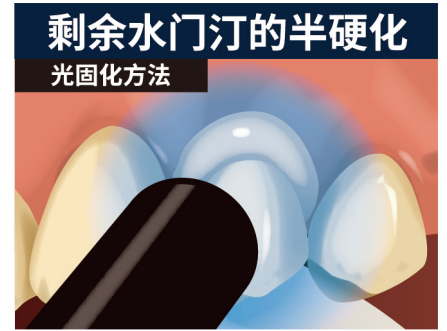
- 使用方法：预处理剂（接着強化プライマー）  
+ 预处理剂（歯科セラミックス用接着材料）



涂布到修复体粘接面上。



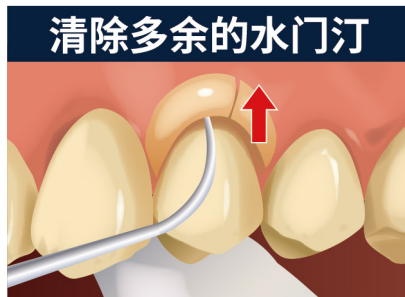
确认修复体在口腔内就位合适并按压到位。



对多余水门汀光照（卤素灯、LED）1秒钟，使之半固化，在保持修复体不发生晃动的前提下去除多余水门汀。



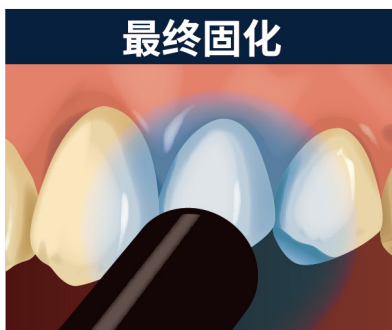
光照难以进行时，使修复体在口腔内就位后保持1分钟至1分30秒不晃动，用探针等剔除多余的半固化水门汀。



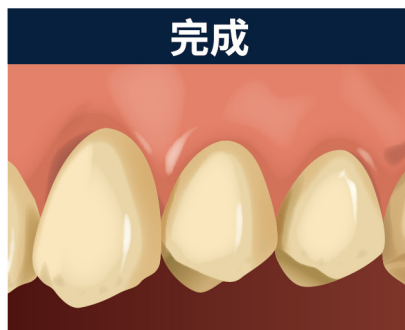
去除修复体边缘多余的水门汀



修复体就位之后，在口腔内保持4分钟使水门汀达到最终固化。只有当修复体以及牙科装置具有光透过性，光照能充分到达粘接界面时，光照才能使水门汀固化。



去除多余的水门汀之后，从边缘的各个方向（舌侧和唇侧等）分别光照20秒，这样可以使边缘区域的粘接能更早稳定。



完成戴牙



### 粘接用树脂水门汀 / 歯科接着用レジンセメント



能够满足临床需要的五种颜色

国械注进 20223170128



### 预处理剂 / 歯科セラミックス用接着材料

- 1、通过硫代磷酸酯类单体的作用，提高贵金属和牙科粘接用树脂水门汀的粘接性。
- 2、通过磷酸酯类单体的作用，提高非贵金属、氧化锆陶瓷、氧化铝陶瓷和牙科粘接用树脂水门汀的粘接性。
- 3、通过乙烯基硅烷的作用，可以提高陶瓷、硅酸锂玻璃陶瓷、复合树脂表面和牙科粘接用树脂水门汀的粘接性。

国械注进 20222170028

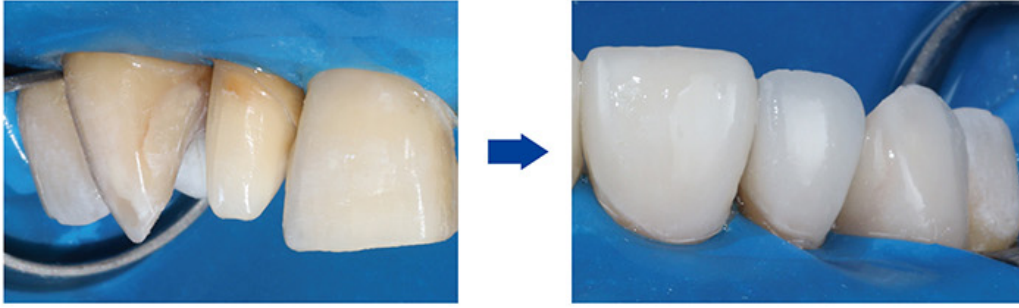


### 预处理剂 / 接着強化プライマー

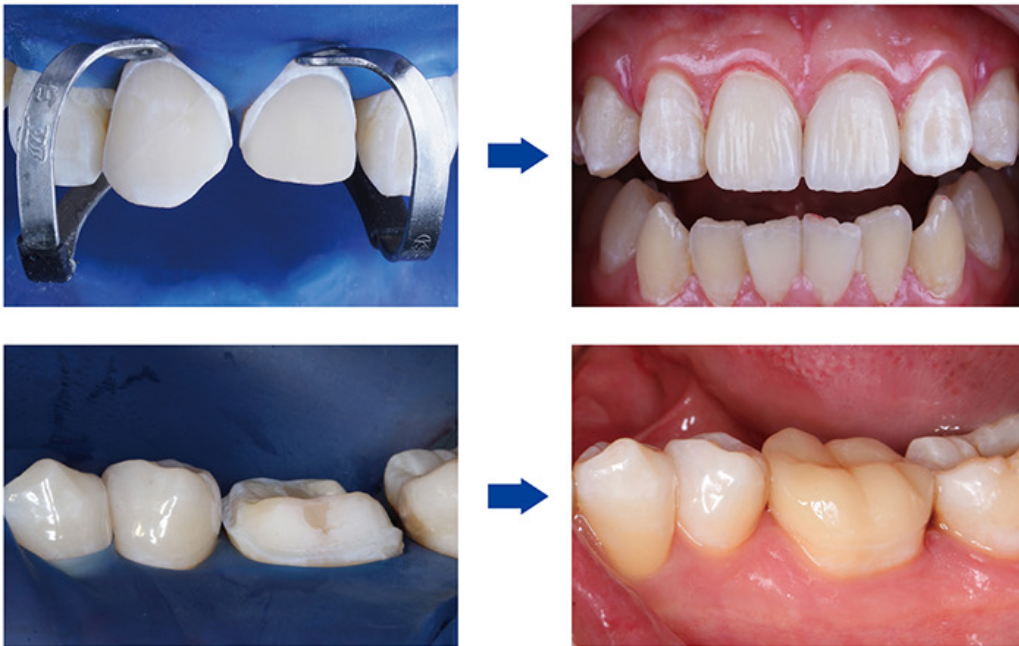
在基牙（窝洞）上涂抹预处理剂，本品含有的粘接性单体能与牙齿形成较强的分子间作用力，提高粘接强度，同时粘接用树脂水门汀可与本品共同聚合而形成更牢固地粘接。

国械注进 20222170114

## 氧化锆修复体的粘接



## 玻璃陶瓷修复体的粘接



修复体侧 (预处理剂)



修复体侧 (粘接用树脂水门汀)



基牙侧 (预处理剂)



注：粘接玻璃陶瓷（包括瓷贴面）时，请按照修复体的随附说明书的指定方法，进行粘接面的酸蚀处理。

# 粘接用树脂水门汀 / 歯科接着用レジンセメント



## 粘接用树脂水门汀 / 歯科接着用レジンセメント

型号：G-CEM ONE

色调●5种颜色 = 通用色 (A2)、白色、A03、半透明色、金属核遮色

包装●盒：1盒：1管 (7.6ml)、调拌纸 (No.22) 一本

国械注进 20223170128



## 预处理剂 (接着強化プライマー)

型号：G-CEM ONE ADHESIVE  
ENHANCING PRIMER

包装●1盒：4mL / 瓶

国械注进 20222170114



## 预处理剂 (歯科セラミックス 用接着材料)

型号：G-Multi PRIMER

包装●1盒：4mL / 瓶

国械注进 20222170028



## 牙科输送器

型号：CDDispenser III

包装●1盒：1个

国械备 20160218



## Luting 取用器

包装●1盒：1个

禁忌：禁忌内容或注意事项详见说明书。

进口商

而至齿科 (苏州) 有限公司

江苏省苏州市工业园区青丘街 127 号

电话：+86-(0)512-6283 3083

传真：+86-(0)512-6283 3089

而至齿科 (苏州) 有限公司 上海分公司

上海市长宁区仙霞路 137 号盛高国际大厦 1004 室

电话：+86-(0)21-6209 0008

传真：+86-(0)21-6208 6748

苏械广审(文)第270119-10478号